

Mini dans son Sac :

Matériel :

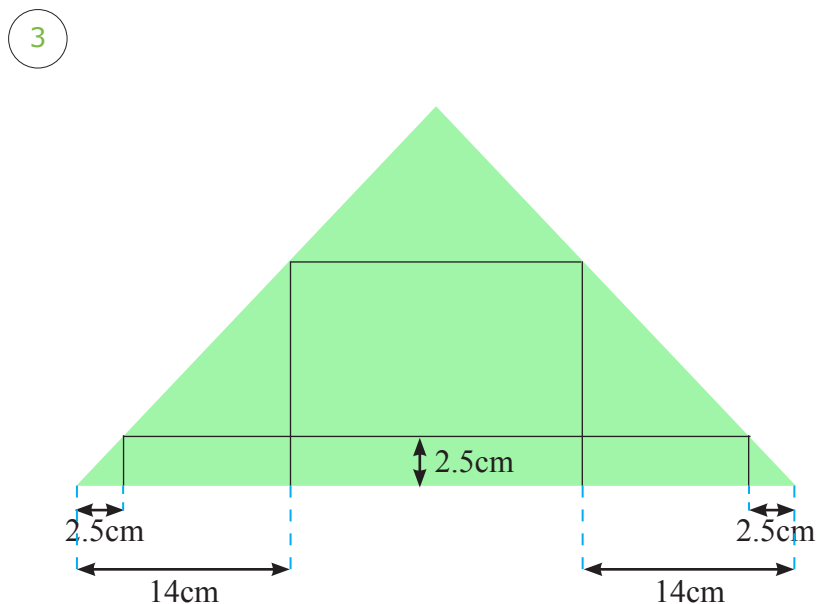
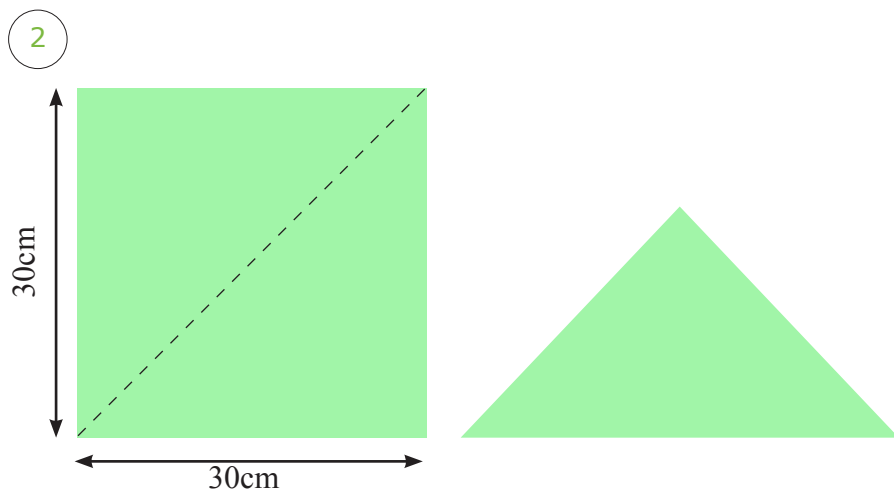
- 3 papiers scrap
- 2 oeillets
- 2 attaches parisiennes
- colle, règle, plioir

Voici un petit descriptif qui vous aidera à réaliser votre mini.

1/ STRUCTURE:

Commençons par le sac :

- 1- Prenez votre papier et coupez le 30x30cm.
- 2- Posez le papier côté extérieur du sac face à vous, pliez en deux dans la diagonale. Vous obtenez ceci :



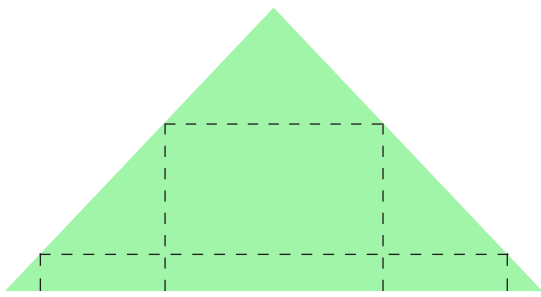
3 -Mesurez 2.5cm en bas pour marquer une ligne parallèle.

b -Mesurez 14cm depuis le point gauche et tracez une ligne verticale. Idem à droite.

c -Mesurez 2.5cm depuis le point gauche et tracez une ligne verticale. Idem à droite.

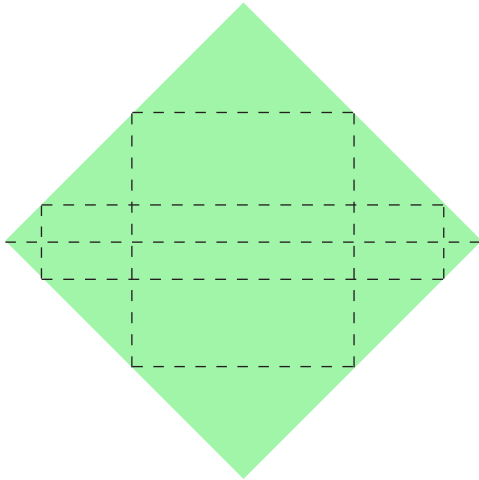
d -Tracez une ligne horizontale qui relie les lignes verticales.

4



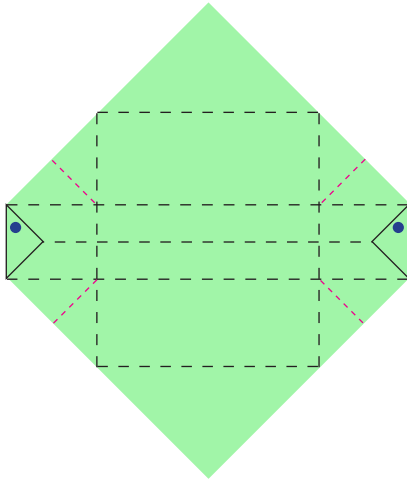
4 -Marquez les plis comme indiqué sur le schéma (pensez à appuyez il faut marquer les deux côtés en même temps).

5



5 -Dépliez entièrement votre page, l'envers face à vous, vous devez obtenir ceci : cf schéma.

6



Fixer l'oeillet de façon à avoir le côté écrasé face à vous

6 -Pliez les angles. Fixez à l'aide de deux oeillets, un de chaque côté comme indiqué sur le schéma (permet de maintenir les coins fermés et par la suite de passer l'anse).

b -Maintenant marquez les plis des triangles comme indiqué sur le schéma (il suffit de tracer à angle droit à la base).

7



Coller

Coller le carré 10x10cm

Coller l'angle

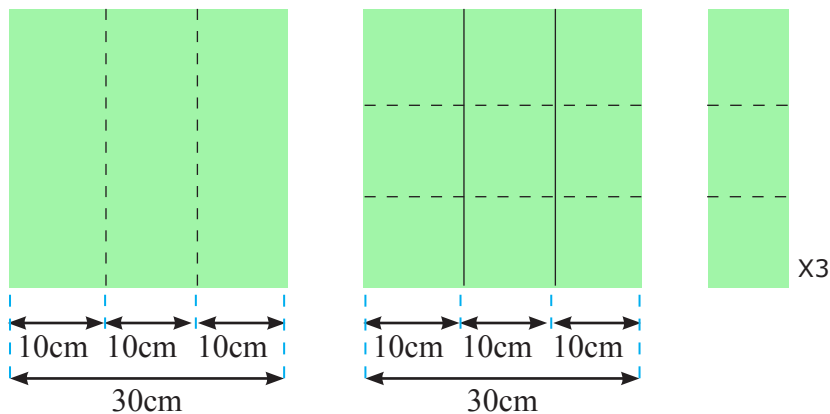
7 -Collez l'angle inférieur (le plus éloigné des oeillets), l'autre servira de rabat.

b -Dans une nouvelle feuille (feuille 1), Coupez un carré 10x10cm et collez le à l'intérieur du rabat.

c -Collez également les deux triangles comme indiqué sur le schéma pour éviter de créer un soufflet.

2/ LES PAGES DU MINI:

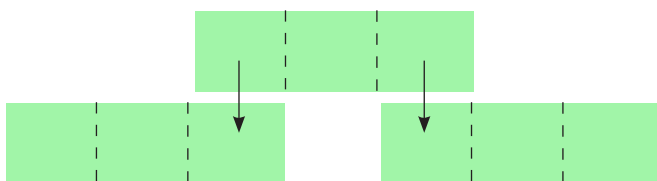
1



1 -Prenez une nouvelle feuille (feuille2), coupez un carré de 30x30cm, puis marquez les pliures à 10 et 20cm.

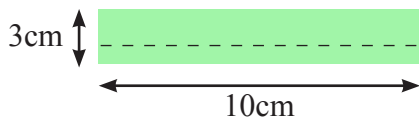
b -Tournez votre feuille (90°), coupez à 10 et 20cm sur toute la longueur. Vous obtenez 3 bandes de 10x30cm avec deux plis.

2

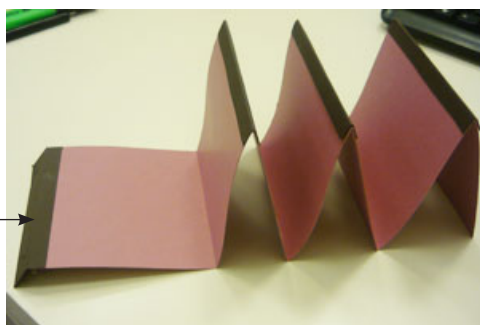


2 -Assemblez les trois bandes ensemble de manière à obtenir un accordéon, cf schéma.

3



Coller ici le rectangle 3x10cm



3 -Dans votre feuille 1, coupez un rectangle de 3x10cm, pliez le dans la longueur à 1cm.

b -Collez la plus petite partie du papier à l'extrémité de l'accordéon. Celui-ci va permettre de raccorder les pages du mini au sac.

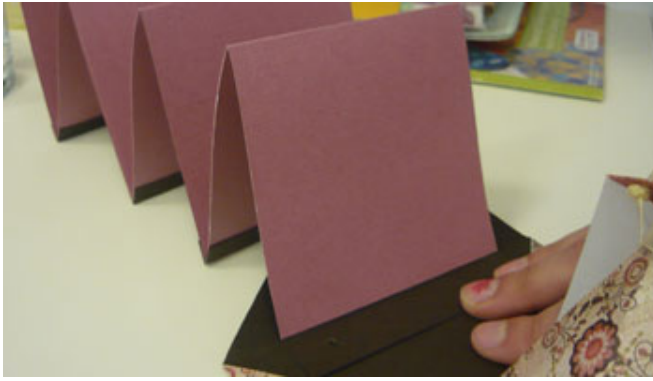
c -Si vous le souhaitez, vous pouvez aussi rajouter une petite bande à chaque plis de l'accordéon (cf photo), il vous suffit de couper 3 bandes 10x2cm, de les plier au milieu puis de les coller.

d -Poser le tout à plat, et sur le rectangle que vous venez de coller, perforer la partie libre(elle qui n'est pas collée) de 2 trous à 1.5cm de chaque côté et à la moitié de la hauteur soit 1cm.

Perforer



2/ ASSEMBLAGE:



1 -Prenez votre mini en accordéon et positionnez le à l'intérieur de votre sac comme sur la photo(juste en dessous du pli du rabat). Marquez l'emplacement des trous à l'aide d'un crayon à papier, retirez l'accordéon et perforez où vous venez de marquer les points.

b -Maintenant, passer les attaches parisiennes au dos de votre sac, faites passer l'accordéon puis ouvrez les attaches parisiennes.cf photo.

c -Vous n'avez plus qu'à ajouter le ruban (à faire passer dans les oeillets) et à ajouter un bout de velcro pour créer un système de fermeture.