

## Carte de Noël pull-up :

matériel :

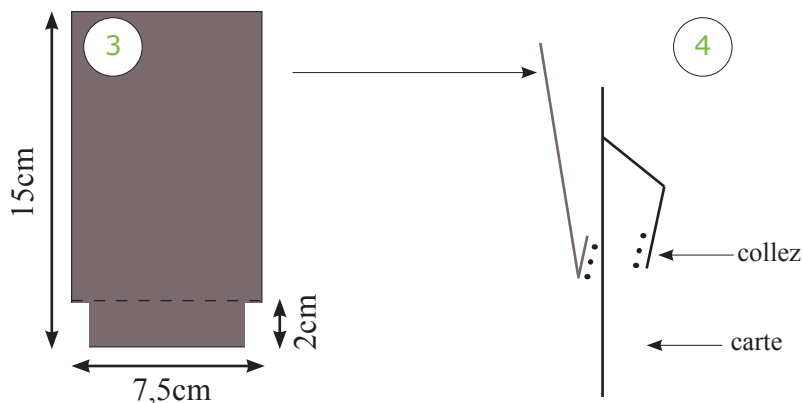
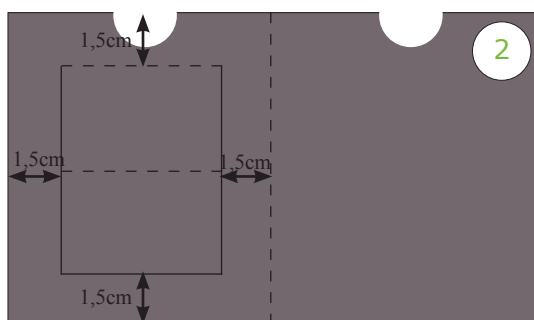
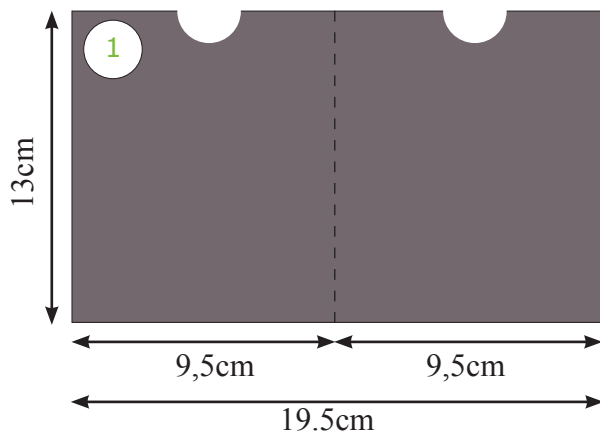
- 1 papier unis
- un papier à motif (ou unis)

décors :

- tampon, encre, peinture 3D... selon vos goûts

Voici un petit descriptif qui vous aidera à choisir et à réaliser votre carte.

### 1/ STRUCTURE:



Dans un papier unis(chocolat pour ce modèle), découpez :

- 1-une bande de 19x13cm, faites un pli à 9,5cm(donc au milieu), pliez là en deux puis percez un demi rond en haut au milieu.

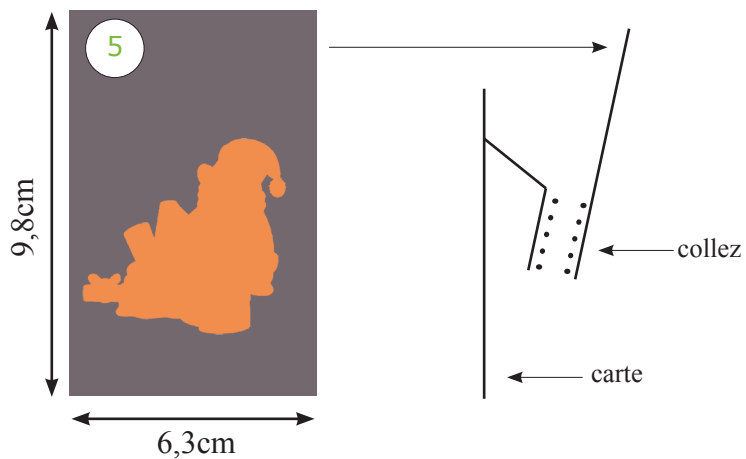
rq : les pointillés indiquent les plis.

- 2-sur cette même bande tracez côté gauche un rectangle à 1,5cm du bord, coupez les côtés en «trait plein» et pliez celui en «pointillés»: voir le schéma

-Puis pliez ce rectangle en deux.(cf schéma)

- 3-Coupez une autre bande 7,5cmx15cm, prenez là dans le sens portrait, et faite un pli à 2cm en bas puis faite des petites encoches de chaque côté.

- 4-Encollez la partie de 2cm puis collez là au dos du rectangle réaliser précédemment bien bord à bord.(voir le schéma de profil)



5-Dans un papier à motif ou unis, découpez une bande de 6,3x9,8cm, vous pouvez la décorer comme vous le souhaitez (ici un tampon embossé), une fois décoré vous n'avez plus qu'à coller (cf schéma)

6-Enfin, il ne vous reste plus qu'à fermer la carte pour cela, ouvrez votre carte en deux et mettez de la colle comme indiqué sur le schéma puis repliez votre carte appuyez et voilà vous avez fini.

